

Datenblatt zum EULANDA®-Datevmodul

Das DATEV-Modul ist ein Zusatzmodul zu EULANDA®. Hiermit können Ausgangsrechnungen in das DATEV-Postversandformat (=DV-Format) konvertiert und an DATEV oder ein Programm, das eine DATEV-kompatible Importschnittstelle hat, übermittelt werden. Neben der enormen Zeitersparnis hat man die Gewähr, dass keine Eingabefehler gemacht werden können.

Leistungsmerkmale im Überblick

- Export der Ausgangsrechnungen
- Inland, Ausland und EU-Ausland
- Splittbuchungen (versch. Erlösgruppen)
- Bruttoübergabe für Automatikkonten
- Wahlweise Nettoübergabe
- Übergabe der Kontobeschriftungen
- Bildschirmanzeige Bewegungsdaten
- Bildschirmanzeige Stammdaten
- Ausgabejournal mit Fehlerprotokoll
- Integrierte Plausibilitätskontrolle
- Kontroll-Lauf durch DATEV-DAMO
- Bei Diskettenausgabe mit Formatierung
- Freie Zeitraumangabe über Kalender
- Unterstützung der REV

Beschreibung

Mit dem DATEV-Modul können Ausgangsrechnungen von EULANDA® in das DATEV-Postversandformat exportiert werden. Dieses Format wird oft als „DV-Format“ bezeichnet. Hierbei werden neben Inlandsrechnungen auch Auslands- und EU-Auslandsrechnungen unterstützt.

Pro Ausgangsrechnung können beliebig viele Erlösgruppen angesprochen und übertragen werden. Neben dem üblichen Bruttoverfahren, das auf Automatikkonten basiert, bei dem die einzelnen Erlöse inkl. MwSt übergeben werden, unterstützt EULANDA® auch das genauere Nettoverfahren; hier wird der Datev-Korrekturschlüssel angewendet und die Automatik außer Kraft gesetzt.

Zusätzlich zu den Bewegungsdaten werden auch die Kontobeschriftungen (=Stammdaten), also die Debitoren, übertragen.

Zur Kontrolle werden am Bildschirm die Bewegungs- und Stammdaten angezeigt. Das Fehlerjournal wird

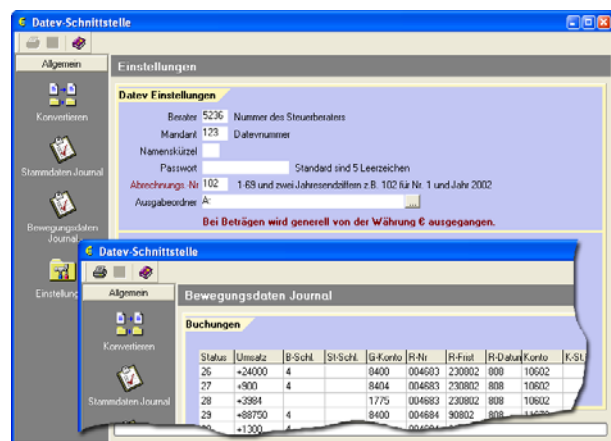
auf dem Drucker ausgegeben und erlaubt so eine schnelle Korrektur der Ausgangsrechnungen.

Die integrierte Plausibilitätskontrolle überprüft die Ausgabedaten und meldet aufgetretene Fehler im Ausgabeprotokoll. Neben dieser Prüfung wird die Ausgabedatei noch vom DATEV-eigenen Programm DAMO überprüft. Diese doppelte Prüfung erhöht nochmals die Qualität, so dass Sie sich auf die Ausgabedatei verlassen können.

Wird die Ausgabedatei auf ein Diskettenlaufwerk ausgegeben, so kann der Datenträger wahlweise vom DATEV-Modul formatiert werden; Sie sparen so einen weiteren Arbeitsschritt.

Den Ausgabezeitraum der Ausgangsrechnungen können Sie bequem über die Kalenderfunktion oder durch Direkteingabe des Datums vorwählen.

Neben den Ausgangsrechnungen kann das DATEV-Modul auch Eingangsrechnungen, die mit dem Programm REV erstellt wurden, übertragen.



Voraussetzungen

- EULANDA® Version 2.5
- Windows® 2000 oder XP

Hardwarevoraussetzungen

Es gelten ansonst dieselben Hardware- und Softwarevoraussetzungen wie für das EULANDA®-Grundmodul. Die aktuellen Informationen finden Sie im Internet unter <http://www.eulanda.de/inside/bedienerhandbuch/installation/technischevoraussetzungen.htm>