

Datenblatt zum EULANDA®-Stücklistenmodul

Die Stücklistenverwaltung (Jumbos) ist ein Zusatzmodul zu EULANDA®. Hiermit können Sie Artikel definieren, die aus weiteren Artikeln bestehen. Diese können auch beliebig verschachtelt sein.

Leistungsmerkmale im Überblick

- Beliebig viele Artikel pro Stückliste
- Unbegrenzte Schachtelungstiefe
- Mehrfachnennung in einer Ebene
- Seriennummern in Unterteilen (SN-Modul erf.)
- Produktionsstücklisten
- Handelsstücklisten
- Grafische Darstellung der Schachtelung
- Ausdruck der Baumdarstellung
- Variable und feste Kalkulation
- Gewichtunterstützung
- Volumenunterstützung
- Durchrechnen nach „Bottom-Up-Technik“
- Einfaches Navigieren in der Struktur
- Stückliste produzieren und zerlegen

Beschreibung

Über die Stücklistenverwaltung können Sie Artikel definieren, die aus beliebig vielen Artikeln bestehen. Eine Stückliste wiederum kann eine unbegrenzte Anzahl Stücklisten beliebiger Schachtelungstiefe haben.

In einer Ebene können dieselben Artikel mehrfach vorkommen, so dass hier verschiedene Kalkulationen, Gewichte oder Volumen angegeben werden können.

Ist das ebenfalls optionale Zusatzmodul Seriennummernverwaltung vorhanden, so können auch die Unterartikel einer Stückliste Seriennummern beinhalten.

Es werden zwei Arten von Stücklisten unterstützt. Die Produktionsstücklisten und die Handelsstücklisten, die in Aufträgen in ihre Bestandteile aufgelöst übernommen werden können. Handelsstücklisten stellen dementsprechend Makroartikel zur Verfügung.

Die grafische Darstellung von Stücklisten zeigt Ihnen sofort die Verschachtelungen der Stückliste an. Zusätzlich kann die Baumansicht ausgedruckt werden.

Neben der Möglichkeit, die Preise aus den Unterartikeln für die Berechnung der Hauptstückliste zu

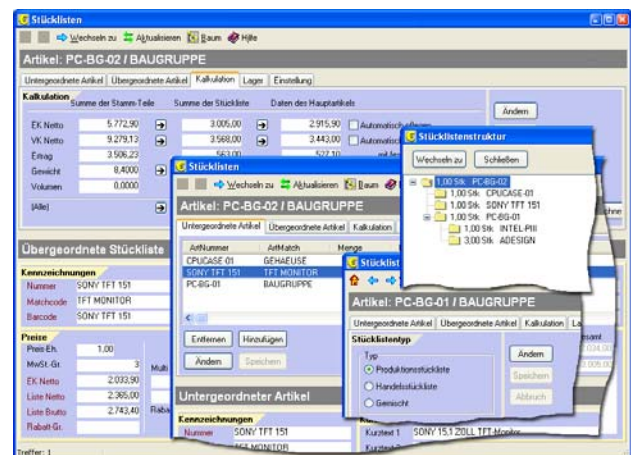
verwenden, kann auch eine feste Kalkulation als Fixmulti einer Hauptstückliste zugeordnet werden.

Neben der Preisberechnung einer Stückliste wird auch eine Volumen- und Gewichtsberechnung durchgeführt.

Ändern sich Unterteile, so können Stücklisten durch Bottom-Up-Technik neu berechnet werden. Hierbei werden zuerst die untersten Elemente neu kalkuliert und dann nach oben weitergegeben, bis letztlich das oberste Hauptelement kalkuliert ist.

Im Stücklistendialog kann zwischen Unter- und Oberartikeln navigiert werden. Zusätzlich kann man vor- und zurückblättern – ähnlich wie im Internet-Browser – und so schnell wieder an die Ausgangsstelle zurückkommen.

Stücklisten lassen sich per Knopfdruck produzieren oder in die Einzelteile der obersten Ebene zerlegen.



Voraussetzungen

- EULANDA® Version 2.5
- Windows® 2000 oder XP

Hardwarevoraussetzungen

Es gelten ansonst dieselben Hardware- und Softwarevoraussetzungen wie für das EULANDA®-Grundmodul.

Die aktuellen Informationen finden Sie im Internet unter: <http://www.eulanda.de/inside/bedienerhandbuch/installation/technischevoraussetzungen.htm>